

Tubi molari Convertibili

Superiori

Singolo Convertibile I° Molare

Torque	Offset Distale	S/D	Da puntare		Diretto	
			.018"	.022"	.018"	.022"
-10°	0°	D	C-S001	C-S003	C-S101	C-S103
-10°	0°	S	C-S002	C-S004	C-S102	C-S104
-10°	5°	D	C-S005	C-S007	C-S105	C-S107
-10°	5°	S	C-S006	C-S008	C-S106	C-S108
-10°	8°	D	C-S009	C-S011	C-S109	C-S111
-10°	8°	S	C-S010	C-S012	C-S110	C-S112
-10°	12°	D	C-S013	C-S015	C-S113	C-S115
-10°	12°	S	C-S014	C-S016	C-S114	C-S116

Confezioni da 5



Combinato Convertibile I° Molare Tubo per HG Gengivale

Torque	Offset Distale	Tubo HG	S/D	Da puntare		Diretto	
				.018"	.022"	.018"	.022"
-10°	8°	.045"	D	C-D005	C-D007	C-D105	C-D107
-10°	8°	.045"	S	C-D006	C-D008	C-D106	C-D108

Confezioni da 5



Combinato Convertibile I° Molare Tubo per HG Occlusale

Torque	Offset Distale	Tubo HG	S/D	Da puntare		Diretto	
				.018"	.022"	.018"	.022"
-10°	8°	.045"	D	C-D001	C-D003	C-D101	C-D103
-10°	8°	.045"	S	C-D002	C-D004	C-D102	C-D104

Confezioni da 5



Triplo Convertibile I° Molare Tubo per HG Occlusale

Tubo ausiliario gengivale .018" x .025" con 0° di torque.

Torque	Offset Distale	Tubo HG	S/D	Da puntare		Diretto	
				.018"	.022"	.018"	.022"
-10°	8°	.045"	D	C-T001	C-T003	C-T101	C-T103
-10°	8°	.045"	S	C-T002	C-T004	C-T102	C-T104

Confezioni da 5



Inferiori

Singolo Convertibile I° Molare

Torque	Offset Distale	S/D	Da puntare		Diretto	
			.018"	.022"	.018"	.022"
-25°	5°	D	C-S017	C-S019	C-S117	C-S119
-25°	5°	S	C-S018	C-S020	C-S118	C-S120
-25°	12°	D	C-S021	C-S023	C-S121	C-S123
-25°	12°	S	C-S022	C-S024	C-S122	C-S124

Confezioni da 5

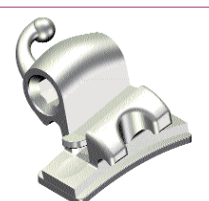


Doppio Convertibile I° Molare

Tubo ausiliario gengivale .018" x .025" con 0° di torque.

Torque	Offset Distale	S/D	Da puntare		Diretto	
			.018"	.022"	.018"	.022"
-25°	5°	D	C-D009	C-D011	C-D109	C-D111
-25°	5°	S	C-D010	C-D012	C-D110	C-D112

Confezioni da 5



Combinato Convertibile per Lip Bumper I° Molare

Torque	Offset Distale	Tubo	S/D	Da puntare		Diretto	
				.018"	.022"	.018"	.022"
-25°	5°	.045"	D	C-D013	C-D015	C-D113	C-D115
-25°	5°	.045"	S	C-D014	C-D016	C-D114	C-D116

Confezioni da 5



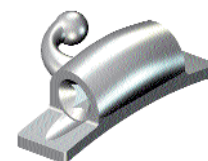
Tubi molari Non-Convertibili

Superiore

Singolo
Non
Convertibile
I° e II°
Molare

Torque	Offset Distale	S/D	Da puntare		Diretto	
			.018"	.022"	.018"	.022"
0°	0°	D	C-S025	C-S027	C-S125	C-S127
0°	0°	S	C-S026	C-S028	C-S126	C-S128
0°	8°	D	C-S029	C-S031	C-S129	C-S131
0°	8°	S	C-S030	C-S032	C-S130	C-S132
-10°	8°	D	C-S033	C-S035	C-S133	C-S135
-10°	8°	S	C-S034	C-S036	C-S134	C-S136
-10°	0°	D	C-S037	C-S039	C-S137	C-S139
-10°	0°	S	C-S038	C-S040	C-S138	C-S140

Confezioni da 5



Superiore/Inferiore

Singolo
Non
Convertibile
II° Molare
Diretto

SingoloMini

Torque	Offset Distale	S/D	Diretto	
			.018"	.022"
0°	0°	Sup.D/Inf.S	C-S149	C-S151
0°	0°	Sup.S/Inf.D	C-S150	C-S152
-10°	0°	Sup.D	C-S153	C-S155
-10°	0°	Sup.S	C-S154	C-S156
-25°	0°	Inf.D	C-S157	C-S159
-25°	0°	Inf.S	C-S158	C-S160

Confezioni da 5



Inferiore

Singolo
Non
Convertibile
I° e II°
Molare

Torque	Offset Distale	S/D	Da puntare		Diretto	
			.018"	.022"	.018"	.022"
0°	0°	D	C-S061	C-S063	C-S161	C-S163
0°	0°	S	C-S062	C-S064	C-S162	C-S164
0°	5°	D	C-S041	C-S043	C-S141	C-S143
0°	5°	S	C-S042	C-S044	C-S142	C-S144
-25°	5°	D	C-S045	C-S047	C-S145	C-S147
-25°	5°	S	C-S046	C-S048	C-S146	C-S148

Confezioni da 5



Superiore

Combinato
Non
Convertibile
I° Molare
Tubo per HG
Occlusale

Torque	Offset Distale	Tubo	S/D	Da puntare		Diretto	
				.018"	.022"	.018"	.022"
0°	0°	.045"	D	C-D017	C-D019	C-D117	C-D119
0°	0°	.045"	S	C-D018	C-D020	C-D118	C-D120
-10°	8°	.045"	D	C-D021	C-D023	C-D121	C-D123
-10°	8°	.045"	S	C-D022	C-D024	C-D122	C-D124

Confezioni da 5

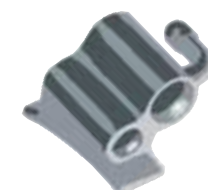


Superiore/Inferiore

Combinato
Non
Convertibile
I° Molare
Tubo per HG
Gengivale

Torque	Offset Distale	Tubo	S/D	Da puntare	
				.018"	.022"
0°	0°	.045"	Sup.D/Inf.S	C-D070	C-D072
0°	0°	.045"	Sup.S/Inf.D	C-D071	C-D073

Confezioni da 5



Tubi molari Non-Convertibili Ricketts

Superiore

**Triplo
con gancio
I° Molare**

Torque	Offset Distale	Tubo HG	S/D	Da puntare	Diretto
				.018"	.018"
0°	0°	.045"	D	C-T031	C-T131
0°	0°	.045"	S	C-T032	C-T132

Confezioni da 5

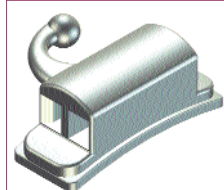


Superiore/Inferiore

**Doppio
con uncino
I° Molare**

Torque	Offset Distale	S/D	Da puntare	Diretto
			.018"	.018"
0°	0°	S/D	C-D033	C-D133

Confezioni da 5

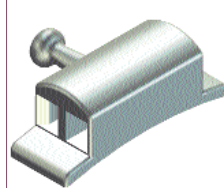


Superiore/Inferiore

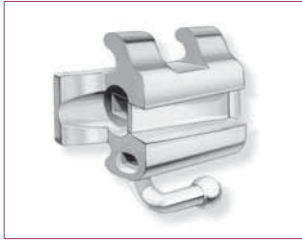
**Doppio
con gancio
I° Molare**

Torque	Offset Distale	S/D	Da puntare	Diretto
			.018"	.018"
0°	0°	S/D	C-D031	C-D131

Confezioni da 5



Tubi molari

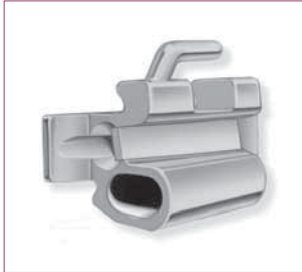


Doppio Convertibile Pressofuso I° Molare Superiore

**Cannula fusa con gancio mesio-gingivale sul tubo ausiliario ed estensione distale.
Tubo ausiliario 4,2 mm con 15° di Torque, 0° di Tip e 0° di offset distale.
Con slot verticale. Torque non nella base**

Misura del tubo	Lungh.Tubo	T. per ausiliario	Torque	Offset Distale	Da puntare
0,56 x 0,71 mm (.022" x .028")	4,2	0,46 x 0,64 mm (.018" x .025")	-27°	5°	S 391-216 D 391-215

Confezioni da 10 - Tubi senza gancio disponibili su richiesta



Doppio Convertibile per rotazione con Lip-Bumper Per la rotazione automatica senza la riattivazione del Lip-Bumper

I° Molare Inferiore

Quando lo stop del Lip-Bumper preme sulla superficie mesiale della cannula, le forze distali producono automaticamente una rotazione mesio-vestibolare dei molari. Il tubo per Lip-Bumper possiede una apertura ovoidale che ne facilita l'inserzione sui molari ruotati. Un recesso nella flangia del tubo per l'arco permette di non ricorrere a pieghe molari di offset sul filo.

(Nota: lo stop del Lip Bumper deve essere maggiore dell'apertura mesiale della cannula).

Cannula fusa con gancio mesio-occlusale. Torque nella base. Con slot verticale.

Tubo per Lip-Bumper 1,14 mm (.045") x 4,4 mm con apertura ovale che facilita l'inserzione.

Misura del tubo	Lungh.Tubo	Torque	Offset Distale	S/D	Da puntare
0,46 x 0,64 mm (.018" x .025")	4,4	-27°	4°	S D	391-270 391-271
0,56 x 0,71 mm (.022" x .028")	4,4	-27°	4°	S D	391-272 391-273

Confezioni da 10



Triplo Convertibile Pressofuso

I° Molare Superiore

Cannula fusa con gancio mesio-gingivale ed estensione distale.

Tubo ausiliario 0,46 x 0,64 mm (.018" x .030") x 4,2 mm con 0° di Torque e 0° di offset distale.

Tubo per extra-orale 1,14 mm (.045") D.I. x 4,2 mm occlusale con 0° di offset distale.

Torque non nella base

Misura del tubo	Lungh.Tubo	Torque	Offset Distale	S/D	Da puntare
0,56 x 0,71 mm (.022" x .028")	4,2	-14°	14°	S D	391-156 391-155

Confezioni da 10 - Tubo per extraorale 1,30 mm (.051") disponibile su richiesta.



Doppio Convertibile per tecnica Tip-Edge Pressofuso

I° Molare Superiore e Inferiore

Superiore: Tubo rettangolare da 0,56 x 0,71 mm (.022" x .028") x 4 mm

con Torque -10° e offset distale di 12°.

Tubo ausiliario gengivale da 0,91mm (.036") x 6 mm con offset distale di 12°.

Inferiore: Tubo rettangolare da 0,56 x 0,71 mm (.022" x .028") x 4 mm

con Torque -27° e offset distale di 5°.

Tubo ausiliario gengivale da 0,91mm (.036") x 6 mm con offset distale di 12°.

Misura del tubo	S/D	Da puntare	Diretto
Superiore	S	391-372	391-407
	D	391-373	391-408
Inferiore	S	391-378	391-409
	D	391-379	391-410

Confezioni da 10



Triplo per tecnica Tip-Edge Pressofuso

I° Molare Superiore

Tubo ausiliario gengivale da 0,91 mm (.036") x 6 mm con offset distale di 12°

Misura del tubo	Torque	Tip	Offset Distale	Tubo Extra-orale	S/D	Da puntare
0,56 x 0,71 mm (.022" x .028")	-10°	0°	6°	1,14 mm (.045")	S D	391-094 391-093
				1,30 mm (.045")	S D	391-098 391-097

Confezioni da 10

Ausiliari Linguali

Attacchi linguali per barre palatali

Tipo	Diametro interno	S/D	Codice
Con finestra e tacca di innesto Confezioni da 5 pz.	.036"	Universale	C-L001
Senza finestra, con tacca e linguetta di sicurezza Confezioni da 5 pz.	.036" .036"	Sup.D/Inf.S Sup.S/Inf.D	C-L002 C-L003
Con finestra, con tacca e gancio a palla Confezioni da 5 pz.	.036" .036"	Sup.D/Inf.S Sup.S/Inf.D	C-L004 C-L005
Senza finestra, con tacca di innesto Confezioni da 5 pz.	.036"	Universale	C-L006
Con finestra, con tacca e linguetta di sicurezza Confezioni da 5 pz.	.036" .036"	Sup.D/Inf.S Sup.S/Inf.D	C-L007 C-L008



Bottoni Linguali

Bottone linguale costruito in un pezzo unico. La testa è a cupola per il massimo comfort del paziente.	Semi-Piatto da puntare	C-A004
	Semi-Piatto Diretto	C-A104
	Basso Profilo da puntare	C-A005
	Mini Diretto	C-A105
	Confezioni da 5 pz.	



Occhielli Molari



D.I. .036"	Piccoli	C-A007
D.I. .036"	Grandi	C-A008

Confezioni da 5 pz.

Cleat Linguali



Cleat Linguale



Cleat Piccola/Larga

Tipo	Lunghezza	Codice
Cleat Linguale	4,2 mm.	C-A003
Cleat Linguale Diretta	4,2 mm.	C-A103
Cleat Linguale Piccola	5,3 mm.	C-A002
Cleat Linguale Piccola Diretta	5,3 mm.	C-A102
Cleat Linguale Larga	8,1 mm.	C-A001
Cleat Linguale Larga Diretta	8,1 mm.	C-A101

Confezioni da 5 pz.

Ganci per la disinclusione dei canini



Diametro Occhiello	Codice
.036"	C-A106

Confezioni da 5 pz.



La mesh applicata sulla base del gancio assicura una ritenzione perfetta. Il basso profilo è studiato per un reale comfort del paziente. Gancio e catenella sono realizzati con oro 14K e titanio per ridurre qualsiasi reazione allergica del paziente.

Codice EXHK14K

Confezioni da 1 pz.