

Tecnica M.B.T. - OPTYC

Brackets in ceramica con codice colore - Arcata superiore e inferiore



Realizzato in allumina policristallina, sviluppata appositamente dalla General Electric per Lancer Orthodontics, che consente di ottenere un bracket molto resistente, compatto e liscio. Optyc, evoluzione di Intrigue Silk, mantiene le stesse caratteristiche di efficacia ed affidabilità. **Caratteristiche:** • Minore interferenza grazie alla riduzione del profilo dei brackets anteriori inferiori • Ottima ritenzione, grazie ad una maggiore profondità dei sottosquadri sulla basetta, combinata ad un nuovo agente chimico • Prodotti con una speciale tecnica che consente di ottenere forme perfettamente romboidali: migliore scorrevolezza del filo e miglior comfort per il paziente • I brackets sono tutti gemellari e i ganci sui canini più piccoli per essere meno intrusivi. Tutti i brackets sono disponibili in casi completi Redi-Pak (20 brackets) o in ricambi singoli (1 bracket).

Redi-Pak™ da 20 brackets

Slot .018

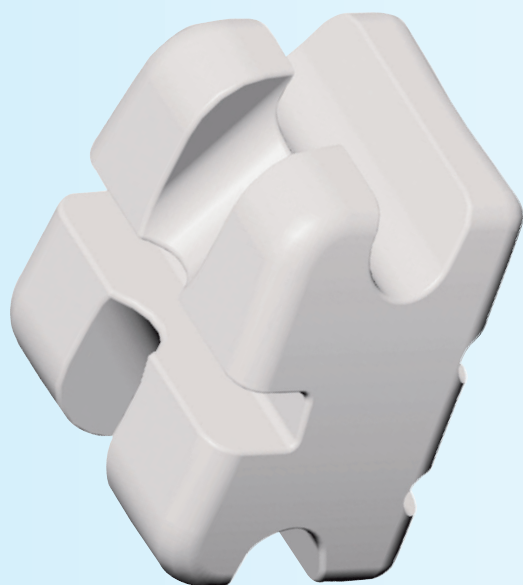
Slot .022

Bocca singola con gancio sui canini

231-947

231-948

Ricambio in bustina da 1 bracket



Superiore	ID	T°	A°	Slot .018	Slot .022
<u>1 1</u> Centrale superiore	●	17	4	R 231-401 L 231-402	R 231-501 L 231-502
<u>2 2</u> Laterale superiore	●	10	8	R 231-411 L 231-412	R 231-511 L 231-512
<u>3 3</u> Canino superiore con gancio	●	0	8	R 231-421 L 231-422	R 231-521 L 231-522
<u>54 45</u> Premolare superiore	●	-7	0	231-433	231-533

Inferiore	ID	T°	A°	Slot .018	Slot .022
<u>2 1 2</u> Incisivi inferiori	●	-6	0	231-441	231-541
<u>3 3</u> Canino inferiore con gancio	●	0	3	R 231-451 L 231-452	R 231-551 L 231-552
<u>4 4</u> 1° Premolare inferiore	○	-12	0	231-463	231-563
<u>5 5</u> 2° Premolare inferiore	●	-17	0	231-473	231-573