

Tecnica Roth - OPTYC

Brackets in ceramica con codice colore - Arcata superiore e inferiore



Realizzato in allumina policristallina, sviluppata appositamente dalla General Electric per Lancer Orthodontics, che consente di ottenere un bracket molto resistente, compatto e liscio. Optyc, evoluzione di Intrigue Silk, mantiene le stesse caratteristiche di efficacia ed affidabilità. **Caratteristiche:** • Minore interferenza grazie alla riduzione del profilo dei brackets anteriori inferiori • Ottima ritenzione, grazie ad una maggiore profondità dei sottosquadri sulla basetta, combinata ad un nuovo agente chimico • Prodotti con una speciale tecnica che consente di ottenere forme perfettamente romboidali: migliore scorrevolezza del filo e miglior comfort per il paziente • I brackets sono tutti gemellari e i ganci sui canini più piccoli per essere meno intrusivi. Tutti i brackets sono disponibili in casi completi Redi-Pak (20 brackets) o in ricambi singoli (1 bracket).

Redi-Pak™ da 20 brackets

Slot .018

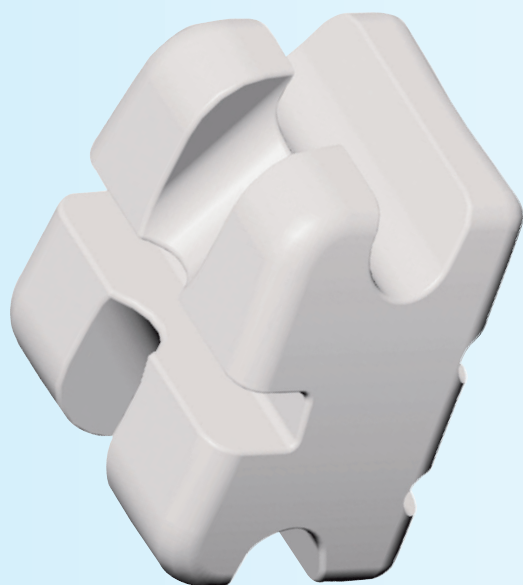
Slot .022

Bocca singola con gancio sui canini

246-945

246-946

Ricambio in bustina da 1 bracket



Superiore	ID	T°	A°	Slot .018	Slot .022
<u>1 1</u> Centrale superiore	●	12	5	R 246-401 L 246-402	R 246-501 L 246-502
<u>2 2</u> Laterale superiore	●	8	9	R 246-411 L 246-412	R 246-511 L 246-512
<u>3 3</u> Canino superiore con gancio	●	0	11	R 246-421 L 246-422	R 246-521 L 246-522
<u>54 45</u> Premolare superiore	●	-7	0	246-433	246-533

Inferiore	ID	T°	A°	Slot .018	Slot .022
<u>2 1 2</u> Incisivi inferiori	●	0	0	246-441	246-541
<u>3 3</u> Canino inferiore con gancio	●	-11	5	R 246-451 L 246-452	R 246-551 L 246-552
<u>4 4</u> 1° Premolare inferiore	○	-17	0	246-463	246-563
<u>5 5</u> 2° Premolare inferiore	●	-22	0	246-473	246-573